

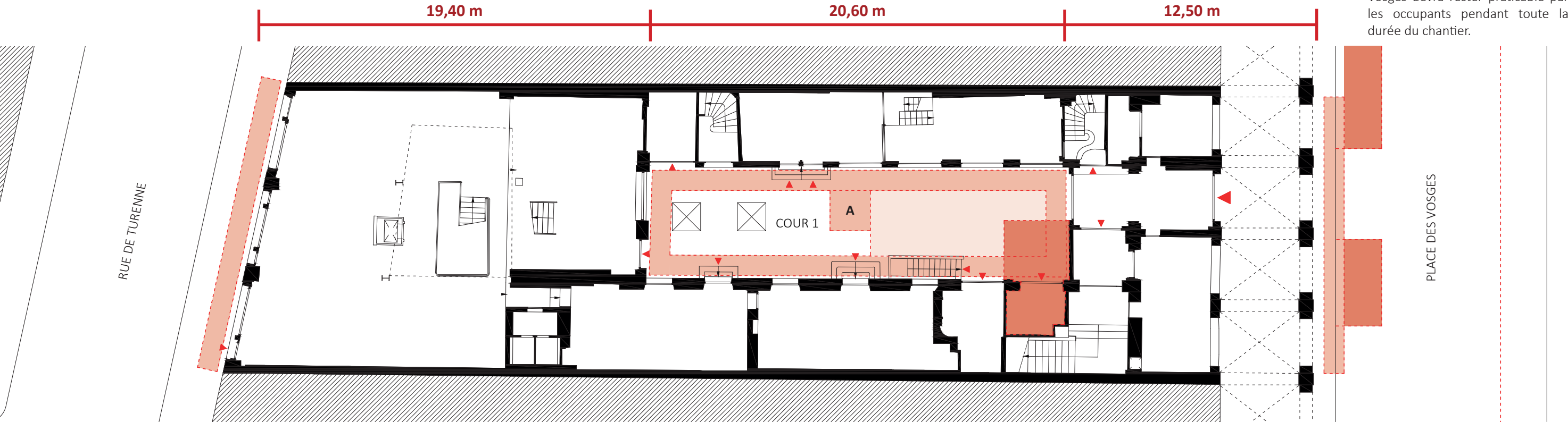


Il est envisagé de répartir les installations de chantier sur trois emprises :

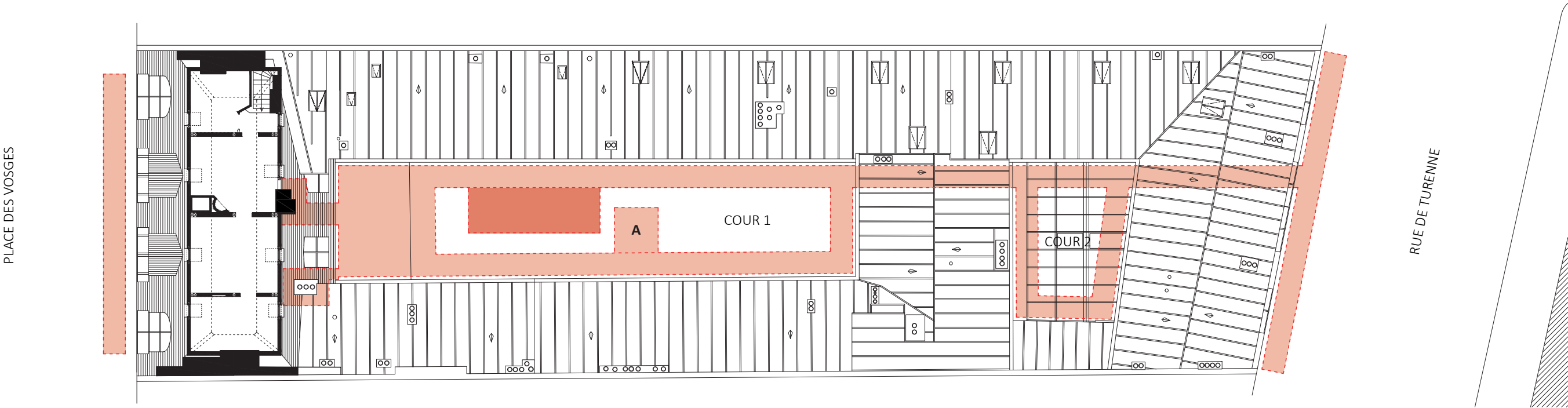
- au rez-de-chaussée de la cour principale, à l'intérieur du local vélo et sur l'espace au-devant (environ 15 m²) ;
- en plate-forme surélevée sur la cour principale (environ 15 m² par niveau, avec possibilité de superposer les modules) ;
- sur les deux places de stationnement devant l'hôtel place des Vosges (environ 2 x 10 m²) ou sur le trottoir d'en face.

Aucune occupation des espaces sous la galerie place des Vosges ne sera autorisée par le maître d'ouvrage.

L'accès au site depuis la place des Vosges devra rester praticable par les occupants pendant toute la durée du chantier.



0 1 m 5 m 10 m Ech. 1/200



0 1 m 5 m 10 m Ech. 1/200